

Distanzkupplungen I Montagehinweise

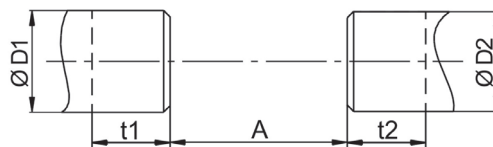
Montage:

Die geteilte Halbschalennabe bzw. die steckbare Klemmnabe gewährleistet durch eine einfache, radiale Bedienung eine spielfreie, kraftschlüssige Klemmverbindung. Zur Montageerleichterung können die festen Nabenhälften auf die Wellenzapfen aufgelegt und danach die losen Halbschalenstücke verschraubt werden. Bei der Baureihe EKZ erfolgt die Steckmontage mittels Schiebesitzes der rohrseitigen Klemmnabe. Dies ermöglicht generell eine Einmann-Montage, auch bei großen Baulängen und im Servicefall kann die zeitaufwendige Demontage der Antriebs- bzw. Abtriebsaggregate entfallen.

Formel für Längenbestimmung

$$L = A + t_1 + t_2 \quad [\text{mm}]$$

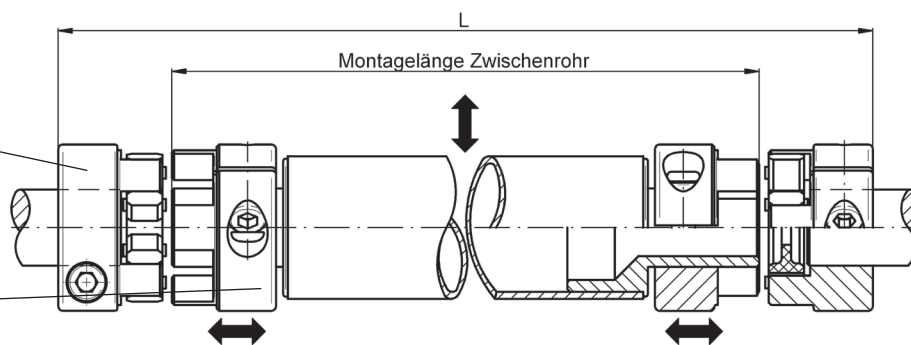
A = Achsabstand ± 1
 t = Einstecktiefe ± 1
 (siehe Datenblätter)



Reihe EKZ

steckbare Klemmnabe

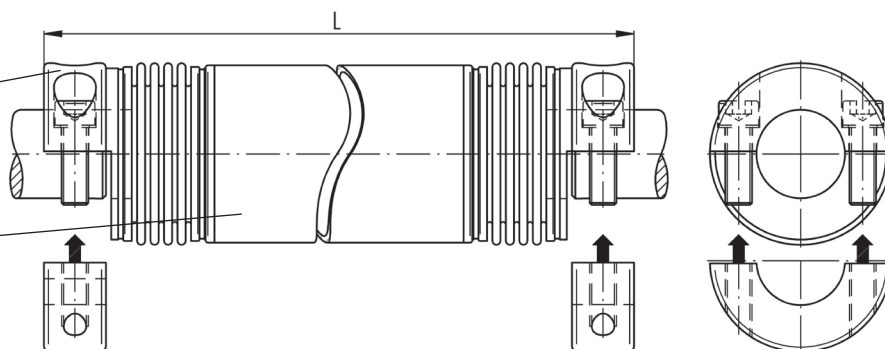
Klemmverbindung zum Zwischenrohr mit Schiebesitz



Reihe WDS

Halbschalen-Klemmnaben

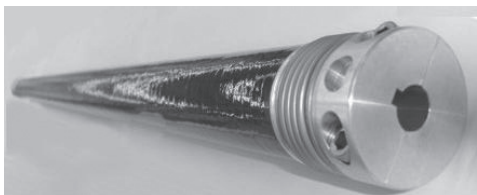
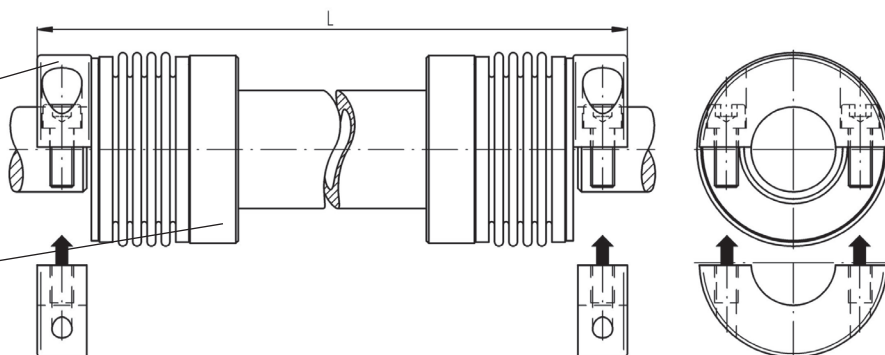
demontierbare Spreizkonusverbindung zum Zwischenrohr



Reihe WDE

Halbschalen-Klemmnaben

Klebeverbindung zum Zwischenrohr



Hinweis: Das Zwischenrohr kann in unterschiedlicher Werkstoffausführung sowie in gerichteter und gewuchteter Qualität geliefert werden. Bei hohen Betriebsdrehzahlen über 2000 min⁻¹ und gleichzeitig großen Baulängen L > 2 m sollte aufgrund der zulässigen biegekritischen Drehzahlen eine Überprüfung durch unsere Techniker erfolgen. Eventuell können anwendungsspezifisch optimierte CFK-Zwischenrohre eingesetzt werden (siehe Foto).