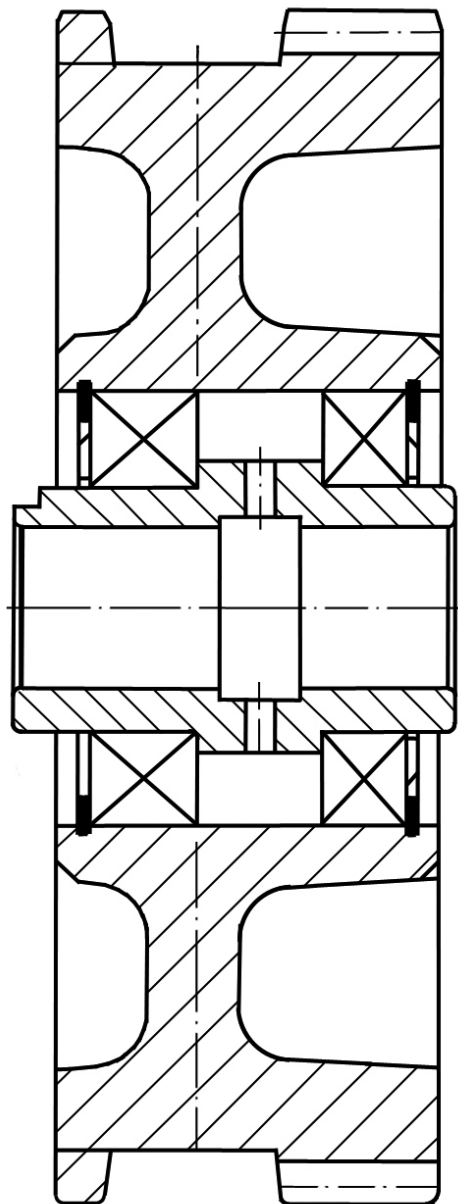




ATB Automation

Mechanics | Motion Control

ATB KRAANWIELEN





Loopwielen voor railgebonden hijs- en transportwerktuigen met open aandrijving

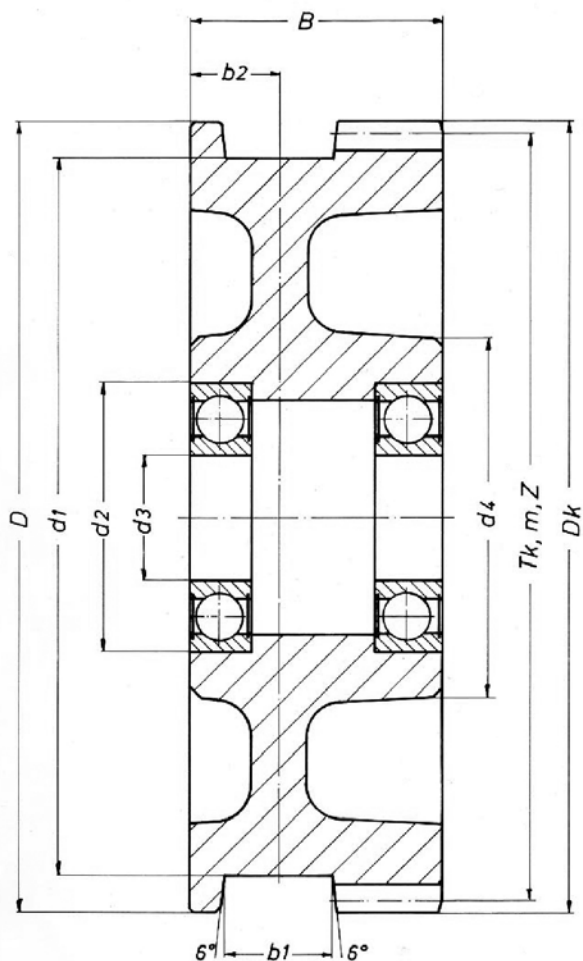
Loopwiel	Omschrijving	Uitvoering	
∅ 125-500	Loopwielen met kogellagers	KAT	Pagina 02
∅ 80-250	Loopwielassen en asborging afstandsring		Pagina 03
∅ 160-630	Loopwielen met glijlager	N	Pagina 04
	Loopwielassen en asborging slijtringen		Pagina 05
∅ 80-250	Loopwielen met kogellager	SR1	Pagina 06
	Loopwielen met cilindrisch loopvlak	SR1	Pagina 07
	Rondsels		Pagina 08

LET OP!

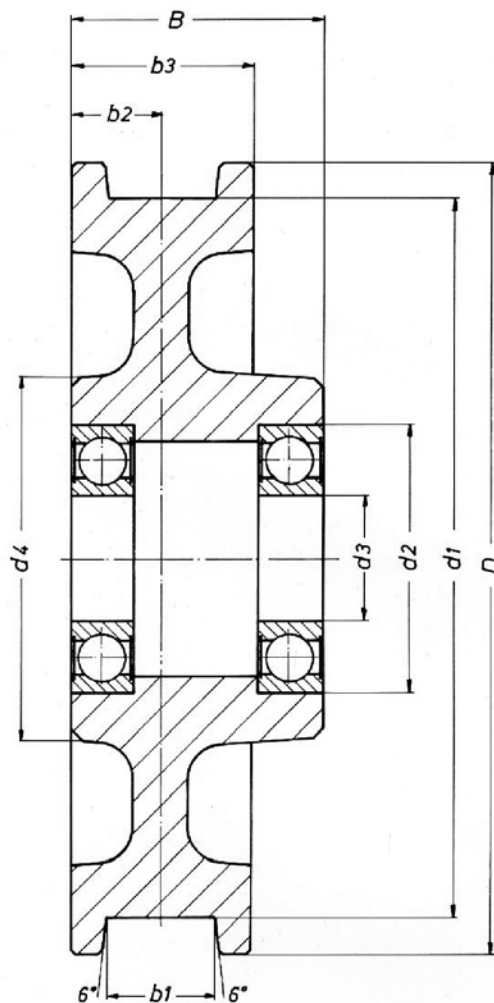
Alle gegevens zijn terdege op hun juistheid gecontroleerd. Wij kunnen echter géén verantwoordelijkheid nemen voor eventuele onjuiste of onvolledige gegevens. Maat- en constructiewijzigingen voorbehouden. Raadpleeg ATB Automation voor ruggespraak, advies, selecties en voorraadartikelen.



Vorm A



Vorm B



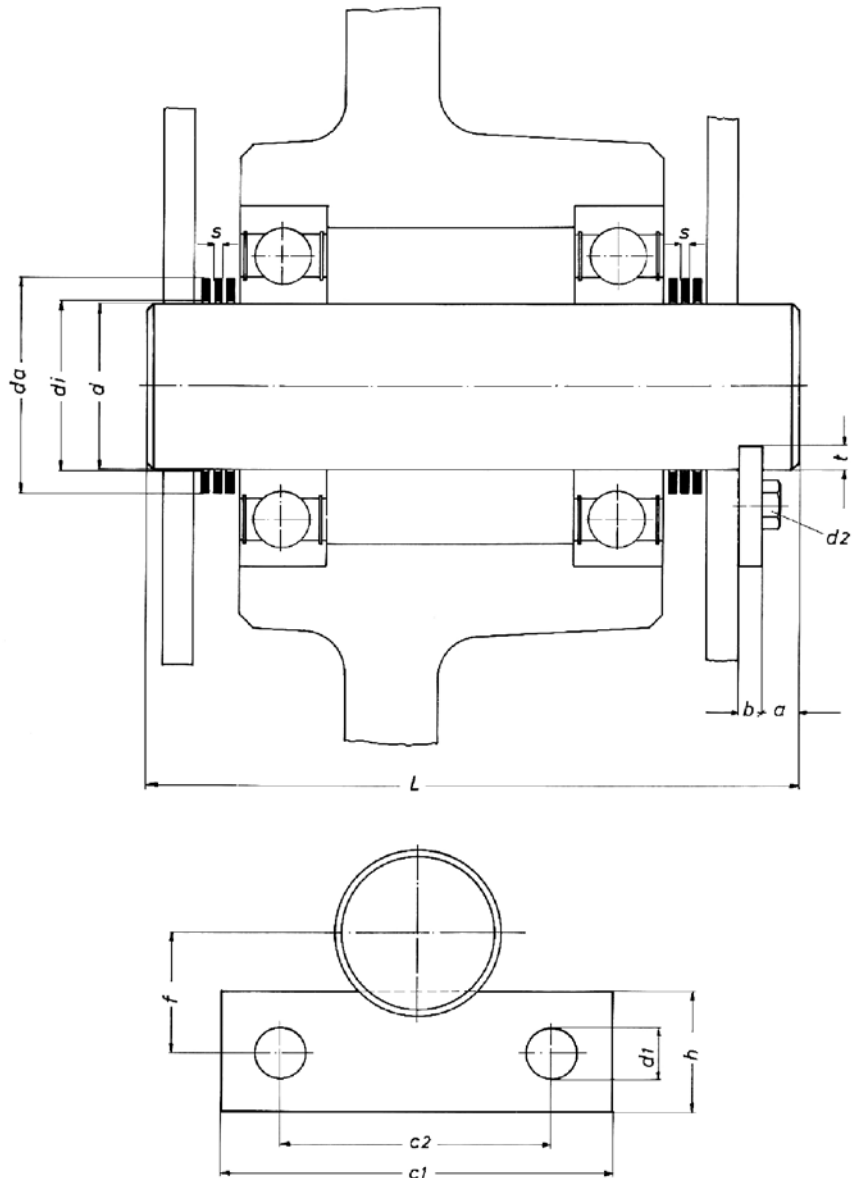
Bestelvoorbeeld:

Vorm	d1	d3	B	b1	m	Z	uitvoering
A	200	x 40	x 110	x 55	x 3	x 75	KAT

Loopwiel d1 h9	D	d2 M7	d3	d4	B	b1 max.	b2	b3	Dk	Tandkrans			Lagering	Wiellast kN
										Tk	m	z		
125	145	72	30	-	85	50	35	-	147	141	3	47	6306.2RS	24
					100	60	42,5							28
160	180	90	40	115	90	50	35	70	180	174	3	58	6308.2RS	30
					110	60	45	90						38
200	231	90	40	120	95	50	37,5	75	231	225	3	75	6308.2RS	40
					110	60	45	90	232	224	4	56		48
250	270	110	50	150	120	60	45	90	270	264	3	88	6310.2RS	65
									272	264	4	66		
300	336	110	50	155	120	60	45	90	336	330	3	110	6310.2RS	76
									336	328	4	82		
315	348	120	55	160	140	70	50	100	348	340	4	85	6311.2RS	85
		130	60										6312.2RS	95
400	432	130	60	195	140	70	50	100	432	424	4	106	6312.2RS	98
		150	70										6314.2RS	120
500	540	150	70	220	170	75	55	110	540	528	6	88	6314.2RS	140

Materiaal: C45

Lagering afgedicht, voorzien van levensduursmering.

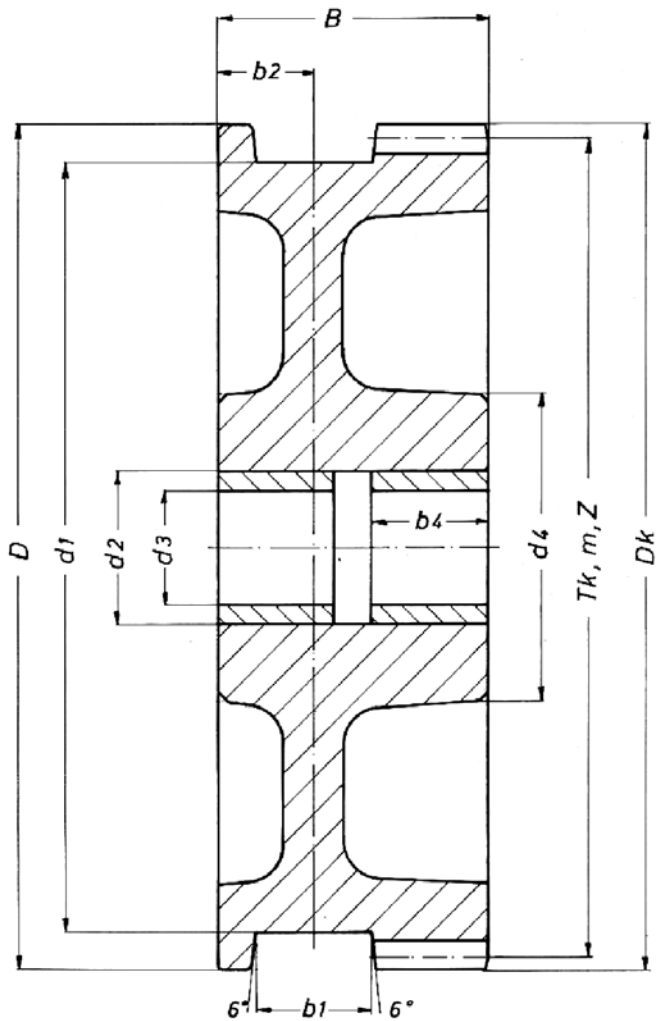


d h7	L	a	b	t	di D12	da	s		c1	c2	f	h	d1	d2
30	170	10	8	6,5	30	42	1,0	2,5	100	60	23,5	30	11	M10
40	200	12	8	8	40	50	1,0	2,5	130	90	32	40	13	M12
50	220	12	8	8	50	62	1,0	3,0	130	90	37	40	13	M12
55	240	12	8	8	55	68	1,0	3,0	130	90	39,5	40	13	M12
60	240	12	8	8	60	75	1,0	3,0	130	90	42	40	13	M12
70	240	15	8	8	70	90	1,0	3,5	130	90	47	40	13	M12
70	280	15	8	8	70	90	1,0	3,5	130	90	47	40	13	M12

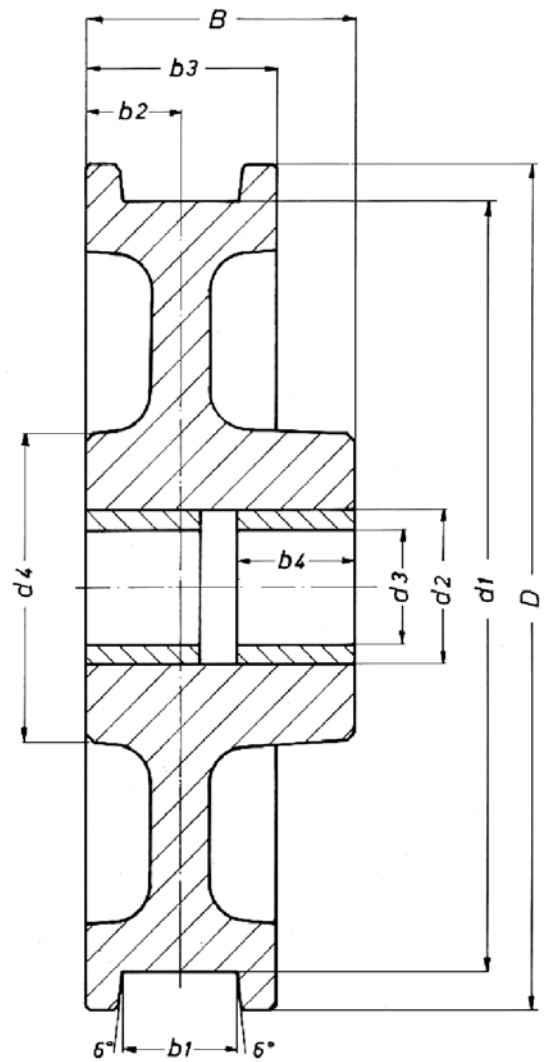
Materiaal: Loopwielas C45
 Asborging C45
 Afstandsring verenstaal



Vorm A

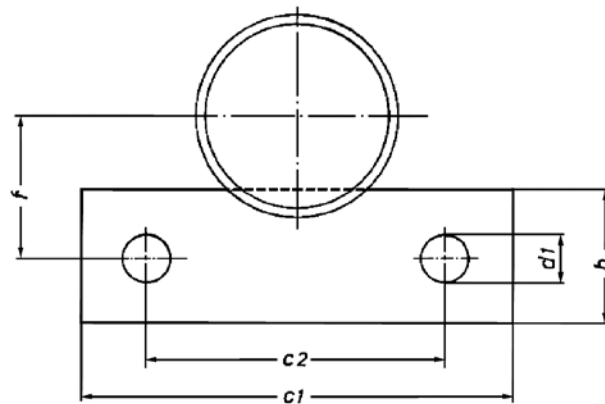
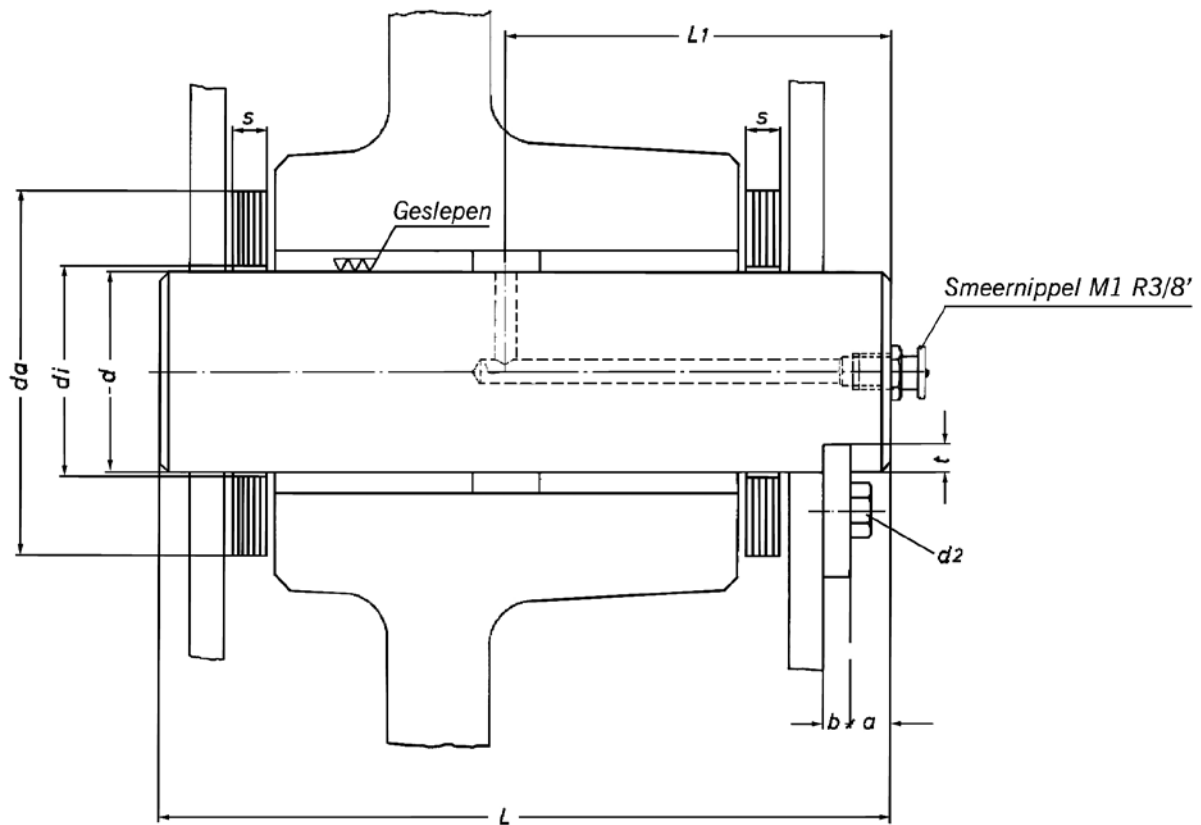


Vorm B



Glijlager met draadstift DIN 914 geborgd.

Loopwiel d1 h9	D	d2 H7	d3 E9	d4	B	b1 max.	b2	b3	b4	Dk	Tandkrans		
											Tk	m	z
160	180	50	40	115	90	50	35	70	40	180	174	3	58
200	231	50	40	120	95	50	35	70	40	231	225	3	75
										232	224	4	56
250	272	60	50	150	120	60	45	90	50	270	264	3	88
										272	264	4	66
300	336	60	50	160	120	60	45	90	50	336	330	3	110
										328	4	82	
315	348	66	55	170	140	70	50	100	60	348	340	4	85
		72	60										
400	432	72	60	190	140	70	50	100	60	432	424	4	106
		82	70										
500	540	82	70	220	170	75	55	110	70	540	528	6	88
630	680	95	80	250	200	85	60	120	80	678	666	6	111
										680	664	8	83



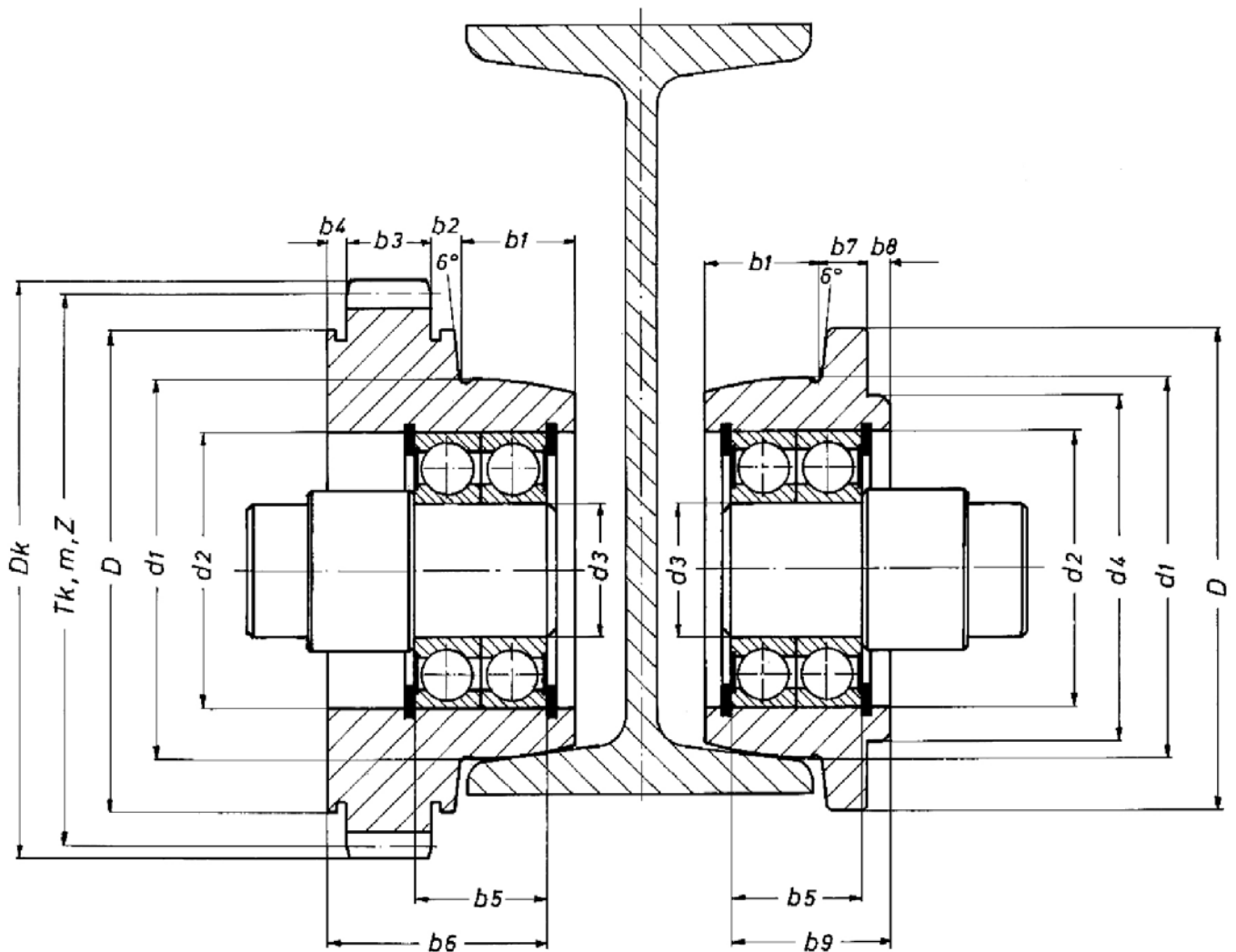
df7	L	L1	a	b	t	di	da	s	c1	c2	f	h	d1	d2
40	200	205	12	8	8	41	85	5	10	130	90	32	40	M12
50	220	120	12	8	8	51	95	5	10	130	90	37	40	M12
55	240	135	12	8	8	56	105	10	15	130	90	39,5	40	M12
60	240	135	12	8	8	61	110	10	15	130	90	42	40	M12
70	280	160	15	8	8	71	150	10	15	130	90	47	40	M12
80	320	180	15	10	10	81	160	10	15	150	100	55	50	M16

Materiaal: Loopwielen C45
 Asborging C45
 Slijtringen kunststof



Vorm A

Vorm B



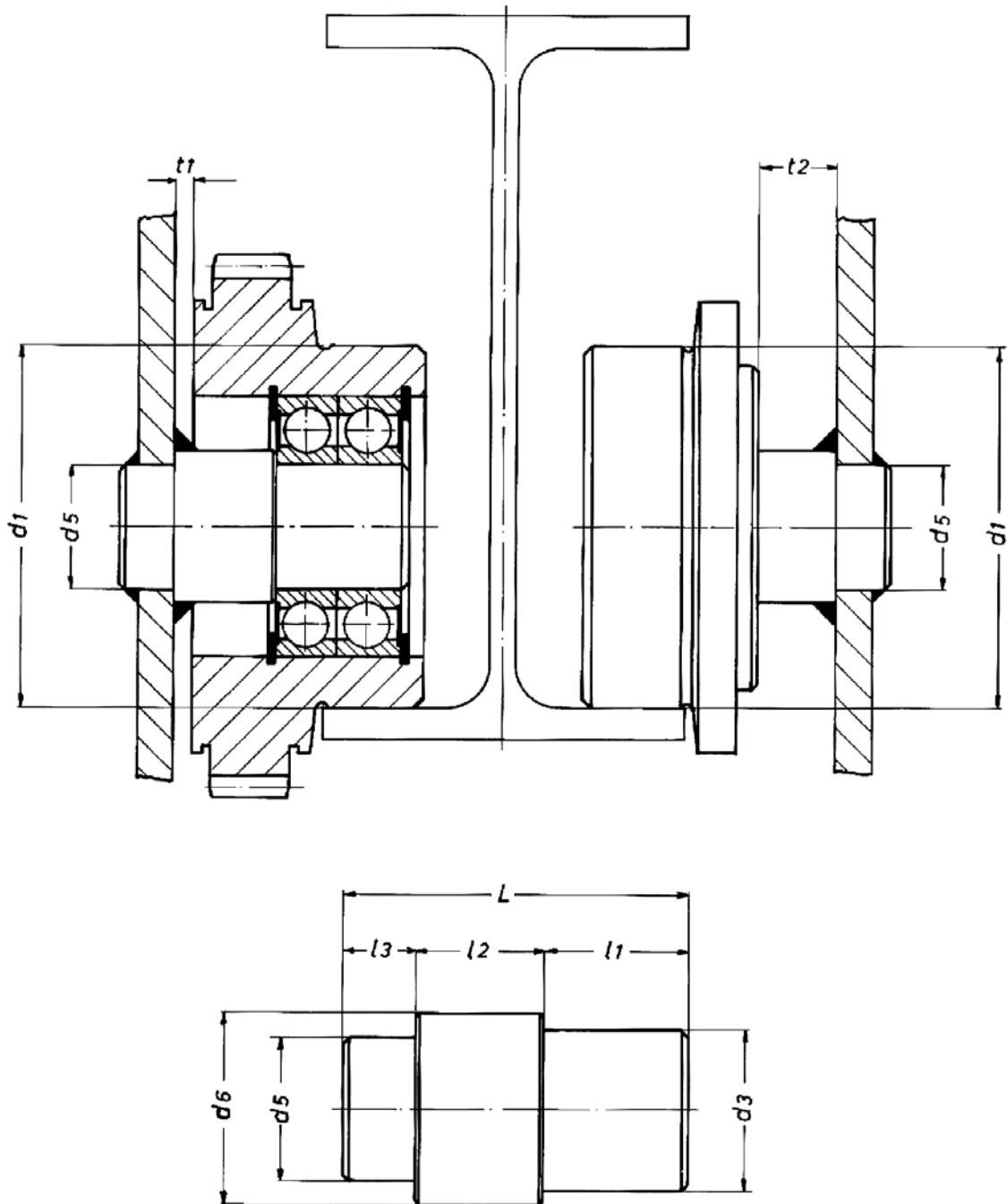
Loopwiel d1 h9	D	d2 M7	d3	d4	b1	b2	b3	b4	b5	b6	b7	b8	b9	Dk	Tandkrans			Lagering	Wiellast kN
															Stc	m	z		
80	100	52	25	70	24	6	22	4	30	49	12	8	37	120	114	3	38	6205.RS1	10
100	125	72	35	90	30	7	22	5	34	57	12	6	41	150	144	3	48	6207.RS1	20
125	160	85	45	110	35	10	25	6	38	68	14	5	46	189	183	3	61	6209.RS1	32
160	200	100	55	-	40	12	30	6	42	80	18	-	50	240	234	3	78	6211.RS1	50
200	250	140	65	180	50	15	30	8	66	93	20	16	76	282	276	3	92	6313.RS1	65
250	300	150	70	220	55	15	40	8	70	107	20	17	81	336	330 328	3 4	110 82	6314.RS1	80

Materiaal: C45 Lagering afgedicht, voorzien van levensduursmering.



Vorm A

Vorm B



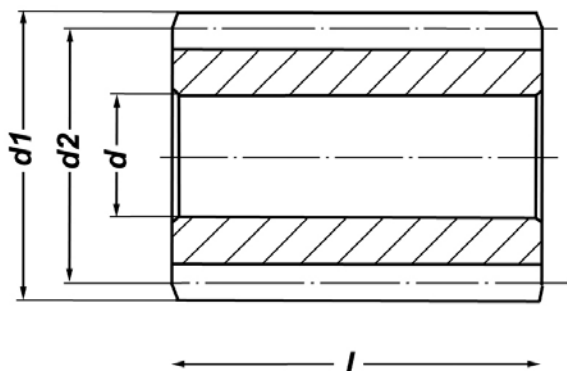
Loopwiel d1	t1	t2	d3 h6	d5 f7	d6	L	l1	l2	l3
80	5	17	25	25	31	71	32	24	15
100	5	21	35	35	42	79	36	28	15
125	5	27	45	40	53	95	40	35	20
160	5	35	55	50	65	107	44	43	20
200	5	22	65	60	77	125	68	32	25
250	5	31	70	70	87	144	72	42	30

Materiaal loopwielen: St 52-3

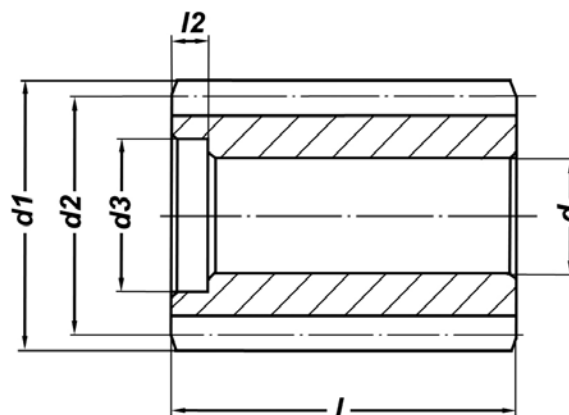
Tandwielen



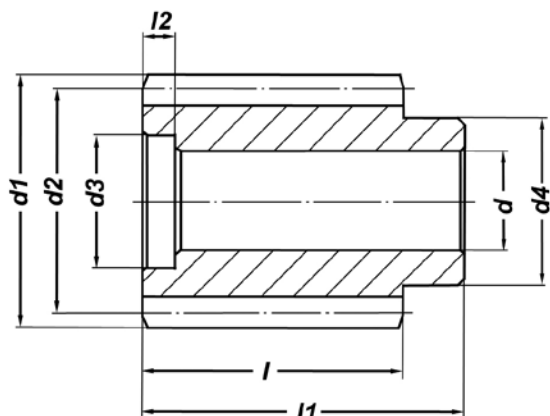
Vorm I



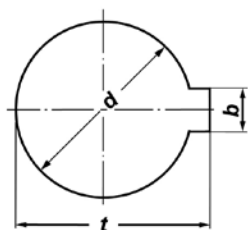
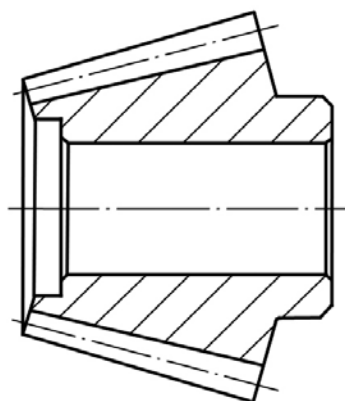
Vorm II



Vorm III



Vorm IV



Spiebaan volgens DIN 6885

Moduul	Aantal tanden	d H7	d1	d2	d3	d4	l	l1	l2	Spiebaan	
										b	t
3	18	20	60	54	32	40	70	85	12	6	22,6
	22	25	72	66	37	45				8	28
	25	30	81	75	45	50				8	33
4	18	25	80	72	45	50	80	95	15	8	28
	22	30	96	88	50	65				8	33
	25	35	108	100	55	70				10	38,4
6	17	40	114	102	60	80	90	110	20	12	43,2
	22	50	144	132	70	100				14	53,6
8	18	50	160	144	70	100	100	125	20	14	53,6
	22	70	192	176	90	140				20	74,7
10	18	80	200	180	90	150	120	160	20	22	85,6
	22	100	240	220	100	180				28	106,2
12	19	80	252	228	100	150	130	170	20	22	85,6
	22	100	288	264	120	180				28	106,2

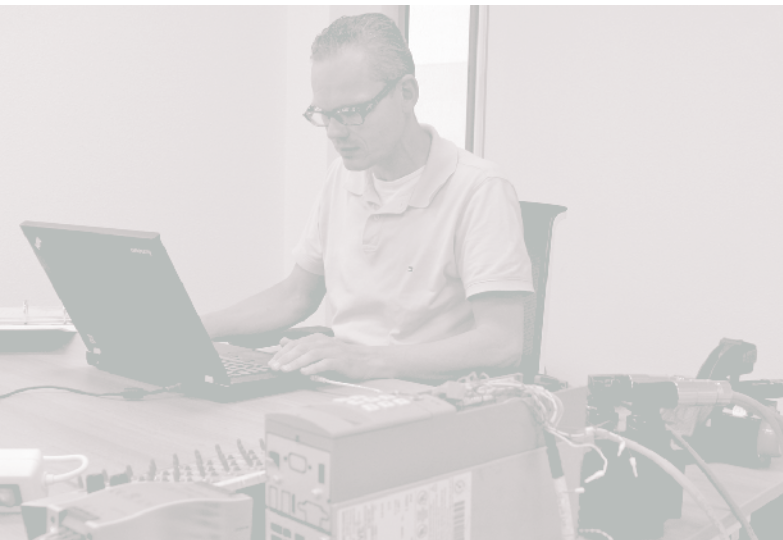
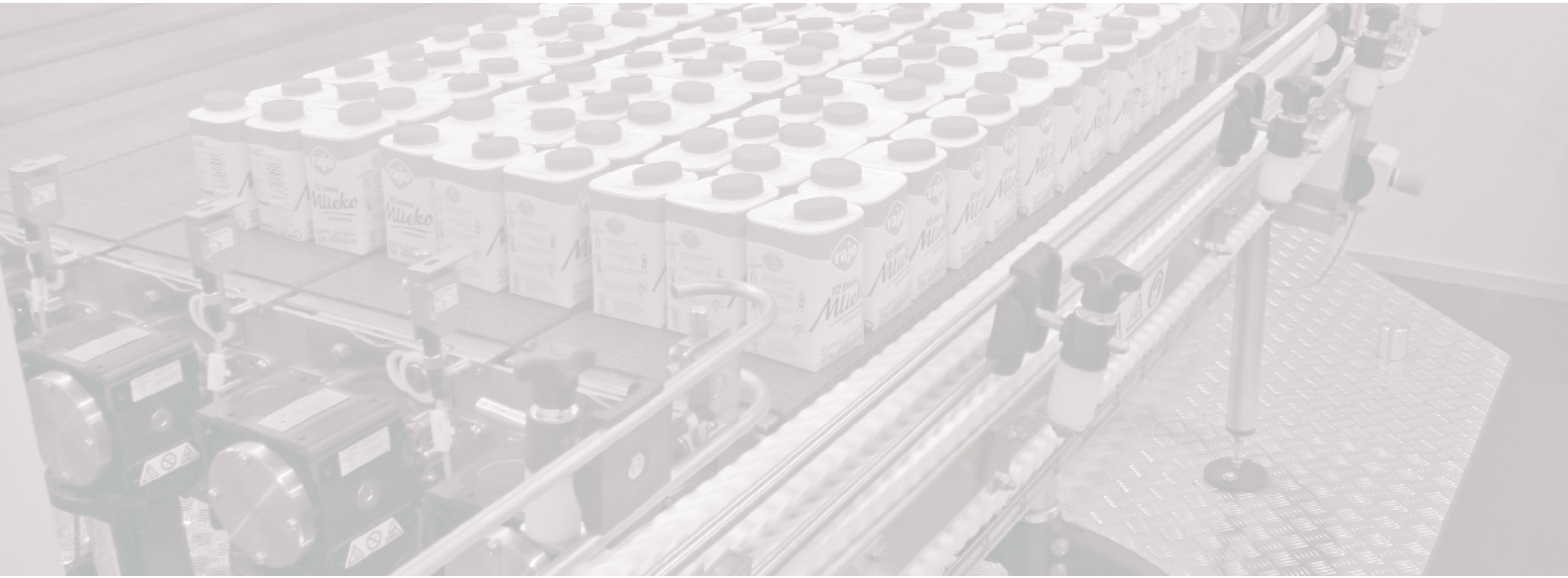
Materiaal: C45, 42CrMo4V

Afwijkende maten bij aanvraag opgeven.



ATB Automation

Mechanics | Motion Control



ATB Automation
info@atbautomation.eu
www.atbautomation.eu

Vermogenweg 109
NL-3641 SR Mijdrecht
Tel. +31 297 28 58 21

P. Basteleusstraat 2 - Unit 11
B-1600 Sint-Pieters-Leeuw
Tel. +32 2 334 99 99